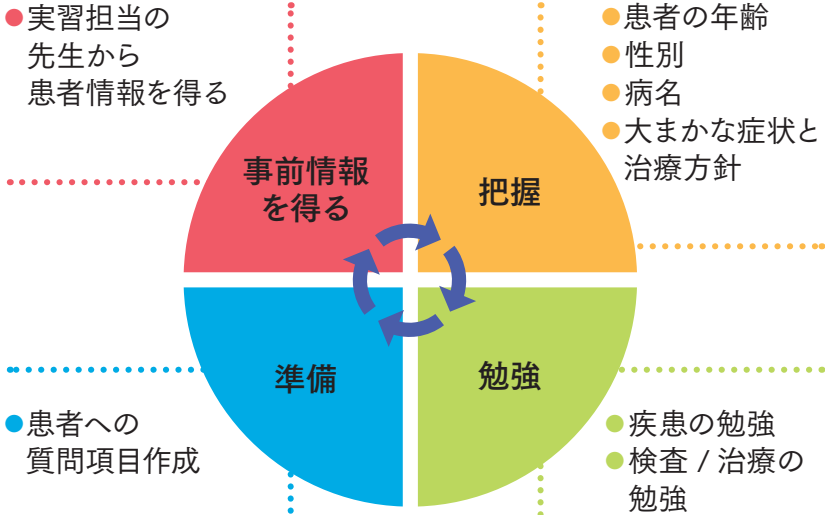


prologue

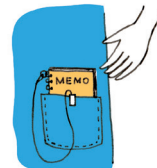
臨地実習 では何をする？

1 臨地実習の準備



2 実習時の持ち物 (実習病棟に持参)

- ボールペン (ノック式 多色が便利)
- メモ帳 (ポケットサイズ / 紛失しないようにユニフォームにつなぐ)
- ハンカチ / ティッシュ



3 ナースステーションでのあいさつ

1. (リーダーからあいさつがあった後)

学校名・学年・何週間の実習であるか共有する



2. 学生が順番に
受け持ち患者氏名を
発表し、自己紹介を
する



3. 学生個々の担当看護師が紹介される



4. 担当看護師との打ち合わせ・
担当看護師から指導を受ける



4 受け持ち患者にあいさつ

1. 学校名・学年・氏名（名札を提示しながら）を伝える



2. 「何を学びにきたか」話す

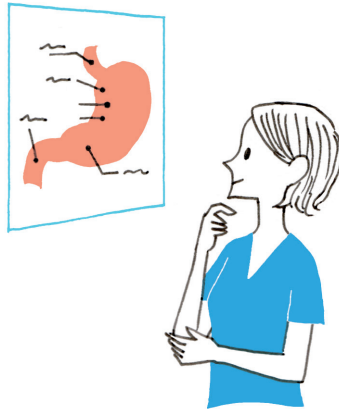


3. 「何日間お世話になるか」伝える



5 実習で学ぶこと

- 患者へのインタビュー / アセスメント
- 看護計画にそった患者ケア
- 看護記録（実施経過記録）の書き方
- 指導看護師への報告・共有の仕方



さあ、
臨地実習
に挑みましょう！