

本号の写真・図・囲み記事一覧

【写真】

Boerhaave症候群	193	甲状腺シンチグラフィ	247
Ewing肉腫	213	古典的縦隔区分	143
Felsonの縦隔区分	143	左下葉肺腺癌	206
HIEの女児 watershed pattern	240	自然気胸	199
HIEの男児 white matter injury (WMI) pattern	239	脂肪腫	214
Hodgkinリンパ腫	170	脂肪肉腫	155, 215
IgG4 関連線維性縦隔炎	195	縦隔内甲状腺腫	147, 171
International Thymic Malignancy Interest Group (ITMIG)のCT縦隔区分	145	縦隔領域の神経解剖	177
Japanese Association for Research on the Thymus (JART)のCT縦隔区分	144	術後縦隔炎	192
L2/3化膿性脊椎炎	235	硝子血管型Castleman病	172
L2/3化膿性脊椎椎間板炎	234	食道平滑筋腫	153
Langerhans細胞組織球症	174	神経芽細胞腫	151
MALTリンパ腫	172	神経鞘腫	147, 150, 209
notch sign	158	神経節細胞腫	151, 180
SAPHO症候群	216	神経線維腫	209
sail sign	158	神経線維腫症1型(NF1)	148, 209
Sjögren症候群	149	神経線維腫症2型(NF2)	150
T細胞性リンパ芽球性リンパ腫	170, 171	心膜外脂肪壊死	174
wave sign	158	心膜嚢胞	167
悪性末梢神経鞘腫瘍(MPNST)	148, 209	髄外造血巣	184
悪性リンパ腫	149	成熟奇形腫	168
異所性副甲状腺腫	173	正常胸腺	159
運動に伴う縦隔気腫	187	精上皮腫	169
外傷性血胸	201	石綿関連胸膜プラーク	203
下行性壊死性縦隔炎	193, 194	セミノーマ	148
肝細胞腺腫(hepatocellular adenoma; HCA), HNF1 α -inactivated type	228	線維性骨異形成	212
間質性肺炎に伴う縦隔気腫	187	全身性エリテマトーデス胸膜炎	200
胸腺過形成	160	喘息発作に伴う縦隔気腫	187
胸腺癌	162	唾液腺シンチグラフィ(正常像)	246
胸腺腫 type AB	160	多発性骨髄腫	211
胸腺腫 type B2	161	多房性胸腺嚢胞	149, 167
胸腺嚢胞	166, 167	弾性線維腫	216
胸膜中皮腫	205	中～後縦隔のMüller管嚢胞	183
胸膜播種	206	中縦隔の気管支原性嚢胞	182
結核性胸膜炎	201	中縦隔の脾仮性嚢胞	183
結核性慢性膿胸の胸膜石灰化	202	転移性骨腫瘍	209
血管奇形	215	超硬合金肺	138, 139
血管腫	174	特発性縦隔気腫	189, 190
胸壁の解剖	198	夏型過敏性肺臓炎	219
原発性縦隔大細胞型B細胞性リンパ腫	171	軟骨肉腫	210
後縦隔の神経鞘腫	179	膿胸関連悪性リンパ腫(PAL)	206
甲状腺機能亢進症に合併した胸腺過形成	159	脳脊髄腔シンチグラフィ(脳脊髄液減少症)	246
		嚢胞性リンパ管腫	150
		肺炎に伴う縦隔気腫	191

肺血流・換気シンチグラフィ（慢性血栓性肺高血圧症）	249	腹膜播種を伴った進行膀胱癌	223
肺血流シンチグラフィ（肺動静脈瘻）	249	扁平上皮癌	162
肥厚胸膜の偽病変	199	傍神経節腫(aortosympathetic paraganglia発生)	181
非精上皮腫性悪性胚細胞性腫瘍群(混合型)	169	傍脊椎部膿瘍	235
非定型カルチノイド	162	未熟奇形腫	169
びまん性特発性骨増殖症(DISH)を背景とした 脊椎骨折に伴う肋間動脈損傷	224, 225	葉間胸膜の孤立性線維性腫瘍	204
副甲状腺シンチグラフィ（左上副甲状腺腺腫）	247	溶血性貧血	184
副腎皮質シンチグラフィ（サブクリニカルCushing症候群）	248	両側胸水	200
		リンパ管腫	173
		肋間隙矢状断像の解剖	198

【図】

Batson静脈叢	233	他文献からのMRI所見2群における神経発達後の割合	242
MRI所見3群における神経発達後の割合	241	肋間隙矢状断像の解剖	198
化膿性脊椎椎間板炎の感染過程	233		
胸壁の解剖	198		

【囲み記事】

Hamman's sign	188	化膿性椎間関節炎	233
positive/negative Mach band (Mach効果)	154	石綿曝露に伴う胸部疾患	202
咽頭後間隙・危険間隙	194	ビームハーディング	166

画像診断

Back Number

11 Vol.41
No.13
2021

【特集】なぜによくわからない間質性肺炎 —疑問と悩みにお答えします—

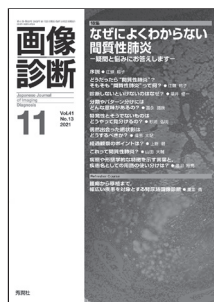
【編集】江頭玲子（佐賀大学医学部放射線医学教室）

主な目次 どうだったら“間質性肺炎”？そもそも“間質性肺炎”って何？／診断しないといけないのはなぜ？／分類やパターン分けにはどんな意味があるの？／特発性とそうでないものはどうやって見分けるの？／偶然出会った網状影はどうするべきか？／経過観察のポイントは？／これって間質性肺炎？／病態や形態学的な特徴を示す言葉と、疾患名としての用語の使い分けは？

Refresher Course

腫瘍から移植まで、幅広い疾患を対象とする腎尿路画像診断

■定価：2,750円(10%税込) ■B5判 ■ISBN978-4-7809-0546-5



Gakken