

【写真】

C型肝硬変

- Gd-EOB-DTPA造影剤を取り込む多血肝細胞癌, S<sub>2</sub>, Φ23mm ..... 712
- 高度異型結節, Φ10mm ..... 709
- 早期肝細胞癌, Φ10mm ..... 710
- 低分化肝細胞癌, Φ50mm ..... 713

C型慢性肝炎 中分化肝細胞癌, S<sub>8</sub>, Φ17mm ..... 711

r-VIBE-KWIC法を用いたダイナミックMRI動脈優位相 ..... 701

アルコール性肝硬変

- FNH-like nodule, S<sub>5</sub>, Φ23mm ..... 714
- S<sub>4</sub>(胆嚢床)の過形成結節 ..... 717
- SAA陽性肝細胞性腫瘍, Φ10mm ..... 715

アルコール性肝線維症 高分化肝細胞癌, S<sub>4</sub>, Φ31mm ..... 711

息止め不良例におけるc-VIBE法とr-VIBE-KWIC法とのアーチファクトの違い ..... 702

肝炎性偽腫瘍 ..... 736

肝血管筋脂肪腫 ..... 734

肝血管腫 ..... 728, 766

- high flow typeの - ..... 729
- 中心から造影される - ..... 731

肝硬変症例に発生した多血性の肝内胆管癌 ..... 746

肝細胞癌 ..... 703, 764

- のpost vascular phase ..... 762
- の局所再発 ..... 769
- ラジオ波穿刺治療 ..... 768
- 偽腺管型主体の中分化型 - ..... 691
- 古典的 - ..... 673
- 進行型 - ソラフェニブ投与4週後 ..... 756

肝細胞腺腫

- HNF1α不活型 ..... 721
- inflammatory HCA ..... 723
- steatotic subtype/ HNF1α不活型 ..... 722

肝動脈描出能の比較 ..... 704

偽脂肪腫 ..... 737

巨大肝血管腫 ..... 732

血管腫 ..... 693

原因不明の肝細胞相不良 ..... 687

限局性結節性過形成 ..... 724, 725, 766

- 疑診 ..... 689

原発性胆汁性肝硬変 ..... 692

- S<sub>4</sub>過形成結節 ..... 718

混合型肝癌 ..... 748

細胆管細胞癌 ..... 749

腫瘤形成型肝内胆管癌 ..... 745

造影超音波検査による肝細胞癌ラジオ波焼灼後の効果判定 ..... 768

続発性肝悪性リンパ腫 ..... 750

大腸癌肝転移 ..... 693

ダイナミックMRIによる肝のperfusion解析 ..... 704

多発偽リンパ腫 ..... 692

胆管細胞癌 ..... 688

胆管性過誤腫 ..... 735

低電圧とiDose 4の併用による造影剤減量 ..... 682

低電圧とiDose 4の併用による低被ばく撮像 ..... 683

転移性肝癌 ..... 765

- 結腸癌からの - ..... 742
- 膵神経内分泌腫瘍からの - ..... 743

転移性肝血管肉腫 ..... 750

脾症 脾損傷により脾全摘後 ..... 738

【図】

Compton散乱(Compton scattering) ..... 679

CT perfusion検査で得られる各パラメータの関係 ..... 754

dual-inlet two-compartment uptake model ..... 705

Gd-EOB-DTPAの分子構造 ..... 686

keyhole imaging ..... 699

k空間のデータ充填法 ..... 698

radial VIBE with k-space weighted image contrast reconstruction (r-VIBE-KWIC) 法 ..... 700

view sharing ..... 699

X線と物質の相互作用の相対的重要度 ..... 679

各部位の時間濃度曲線 ..... 674

肝造影ダイナミックCTプロトコール ..... 675

光電効果(photo-electric effect) ..... 679

ソナゾイドの体内動態と測定時相 ..... 763

胆管の解剖 ..... 745

同一CTDIvol時のヨードのCNR ..... 680

ヨードのCT値とCTのX線エネルギーの関係 ..... 679

【囲み記事】

2コンパートメントモデル .....	702	生食後押し法 .....	676
Cartesian .....	698	フィルタ補正逆投影 (filtered back projection ; FBP) 法 と逐次近似再構成法 .....	681
Gd-EOB-DTPA造影剤と従来造影剤の肝実質の造影効果 の違い .....	730	部分エコー法 .....	697
肝細胞腺腫 .....	690	部分フーリエ法 .....	697
肝小葉組織のzone (Rappaport分類) .....	690	ボラストラッキング法 .....	674

**術後解剖の変化と異常所見がわかる!**

画像診断 臨時増刊号2013 (Vol.33 No.11)

**癌の術後  
画像診断**

—合併症と局所再発のチェックポイント—

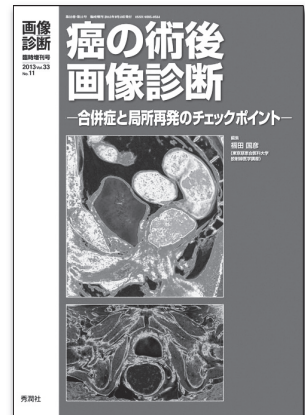
【編集】 福田国彦 (東京慈恵会医科大学放射線医学講座)

●定価：本体 5,000 円 (税別) ●B5 判・240 頁・ISBN978-4-7809-0877-0

全身13領域の癌の手術を取り上げ、術式ごとに解剖上の切除部位をカラーイラストでわかりやすく紹介。さらに臓器摘出・吻合・形成による術後変化や異常所見が画像にどう現れるかを、術後正常画像、合併症、局所再発の症例を提示して徹底解説した。研修医から専門医まで、おさえておきたい基本の一冊。

**主な目次**

第1章 頭頸部癌/第2章 肺癌/第3章 乳癌/第4章 食道癌/第5章 胃癌/第6章 大腸癌/第7章 肝癌/  
第8章 膀胱癌/第9章 腎癌・腎盂尿管癌/第10章 膀胱癌/第11章 前立腺癌/第12章 子宮癌/第13章 卵巣癌



**学研メディカル秀潤社**

〒141-8414 東京都品川区西五反田 2-11-8  
TEL: 03-6431-1210 (営業部) FAX: 03-6431-1790  
URL: <http://gakken-mesh.jp/>