

『画像診断』2009年10月号 (Vol.29 No.11) 木下俊文先生らご執筆の「画像診断と病理 Kernohan 圧痕」(p.1230-1231)において、1230 ページ図1-Bの矢印(右大脳脚の外側部高信号を示した矢印)の位置が間違っておりました。

木下俊文先生および読者の皆様に深くお詫び申し上げます。

正しくは以下のとおりです。

(「画像診断」編集室)

B 中脳レベル

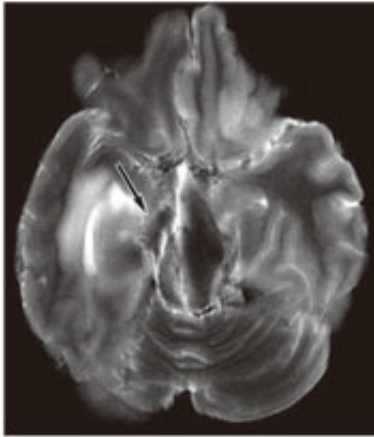


図1 剖検脳MRI,
T2強調像